

Miten tulevaisuuden sosiaali- ja terveyskeskusta suunniteltaessa huomioidaan tulevaisuuden prosessit?

Case Järvenpään uusi sosiaali- ja terveyskeskus (JUST)

- Rashmi Werning, Delfoi Oy

Miksi tilojen suunnittelun yhteydessä tarvitaan simulointia?

- ✓ **JUST:n tapauksessa simuloinnin avulla halutaan varmistaa, että....**
 - Toiminnan vaatimukset ohjaavat tilojen suunnittelua (eikä toisinpäin)
 - Rakennus mitoitetaan vuoden 2030 volyymille
 - Toimintaprosessin muutokset huomioidaan suunnittelussa
 - Henkilö- ja tavaralogistiikka toimivat

- ✓ **Jos näissä ei onnistuta, niin voi syntyä maailman hienoin rakennus, joka ei kuitenkaan ole toimiva**

Projektin vaiheet

Vaihe 1:

11.11. – 21.12.2013

- Lähtötietojen tarkentaminen
- Nykyprosessin kuvaus ja muutostarpeiden tunnistaminen
- Karkean tason simulointi

Vaihe 2A:

6.1. – 27.2.2014

- Ajankäyttöseuranta
- Vaihtoehtojen arviointi ja simulointi
- Tarkennukset tilaohjelmaa

Vaihe 2B:

1.3. – 18.6.2014

- Logistiikan yksityiskohtien suunnittelu
- Logistiikan tarkempi simulointi
- Skenaario tarkastelu

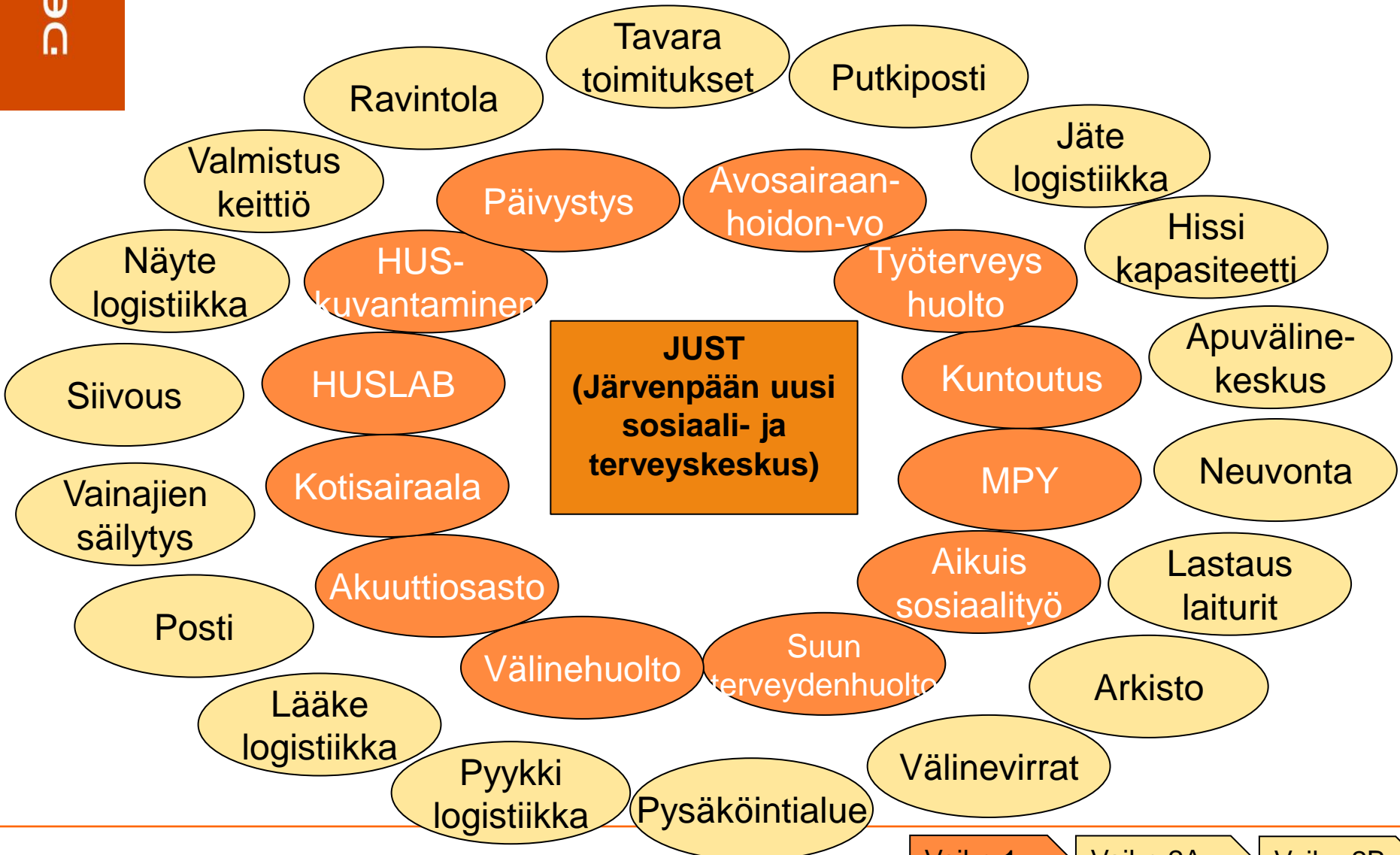
Suunnittelu

iterointi

Simulointi

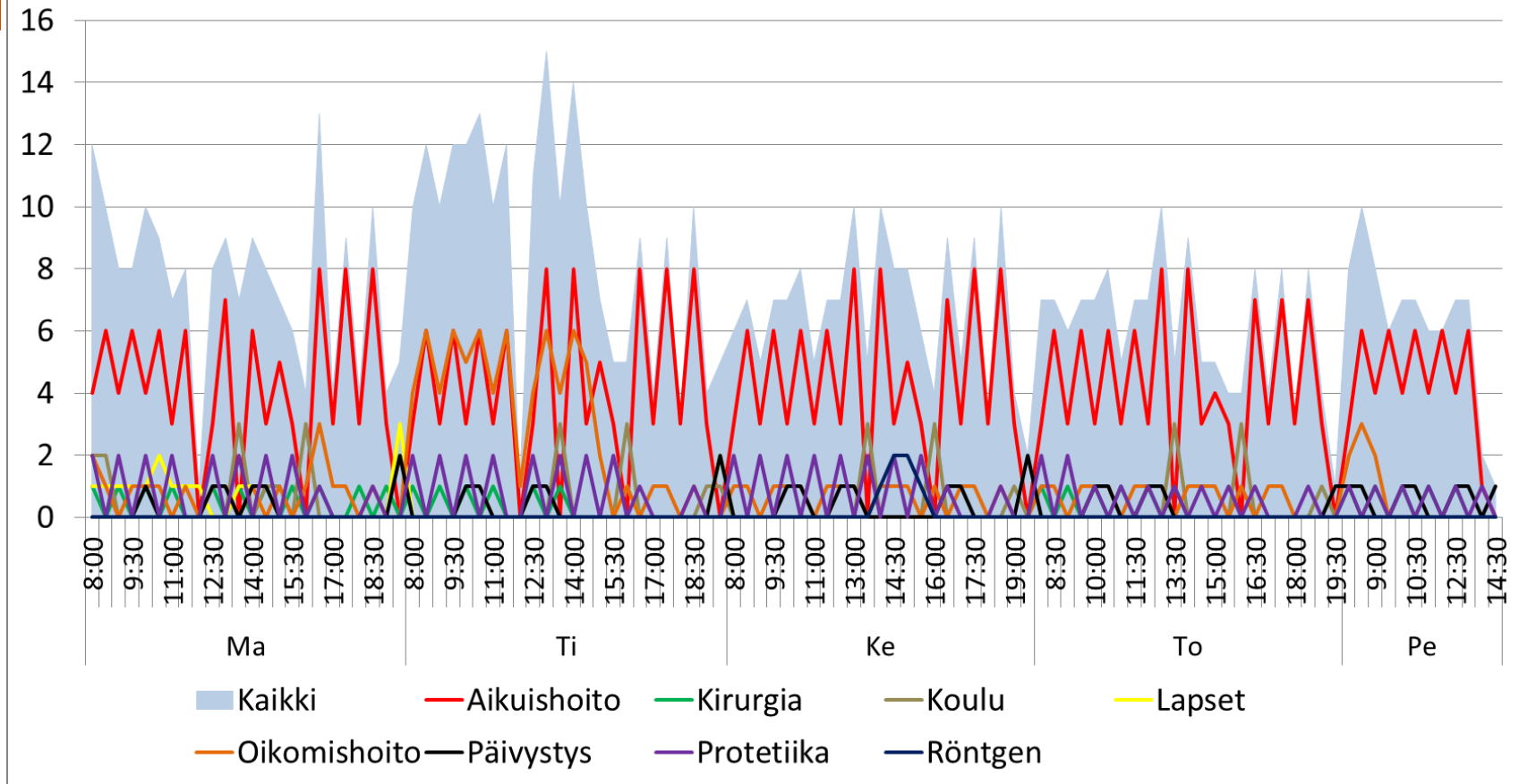


Mitä kaikkea 14 000 brm² sosiaali- ja terveyskeskukseen sisältyy?

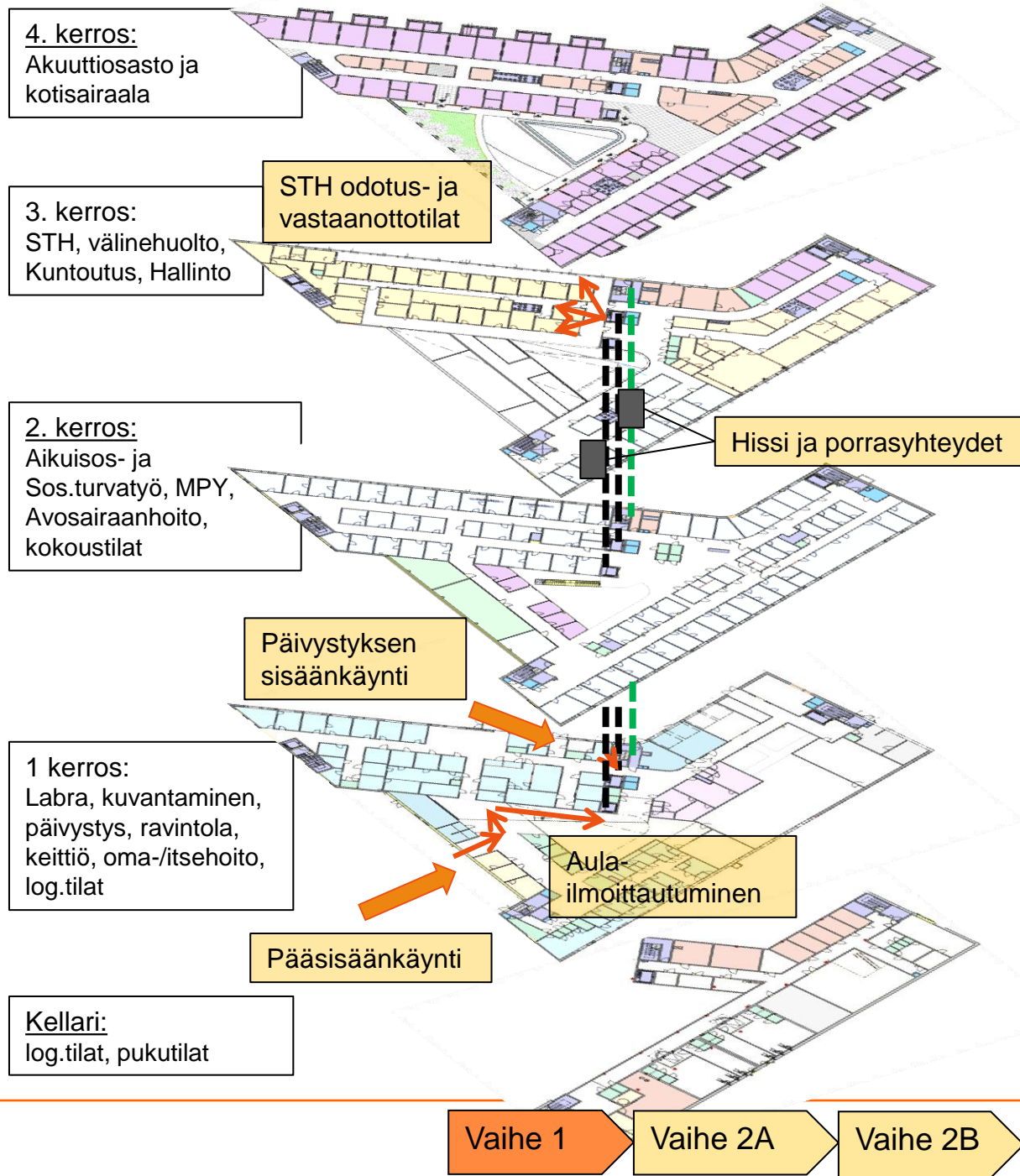


Vaihe 1: Esimerkki asiakasvirrat Suun Terveysthuoltoon

Suun Terveysthuollon asiakasvirrat ajansuhteen



Vaihe 1: Esimerkki asiakasvirrat Suun Terveystieteidenkeskukseen



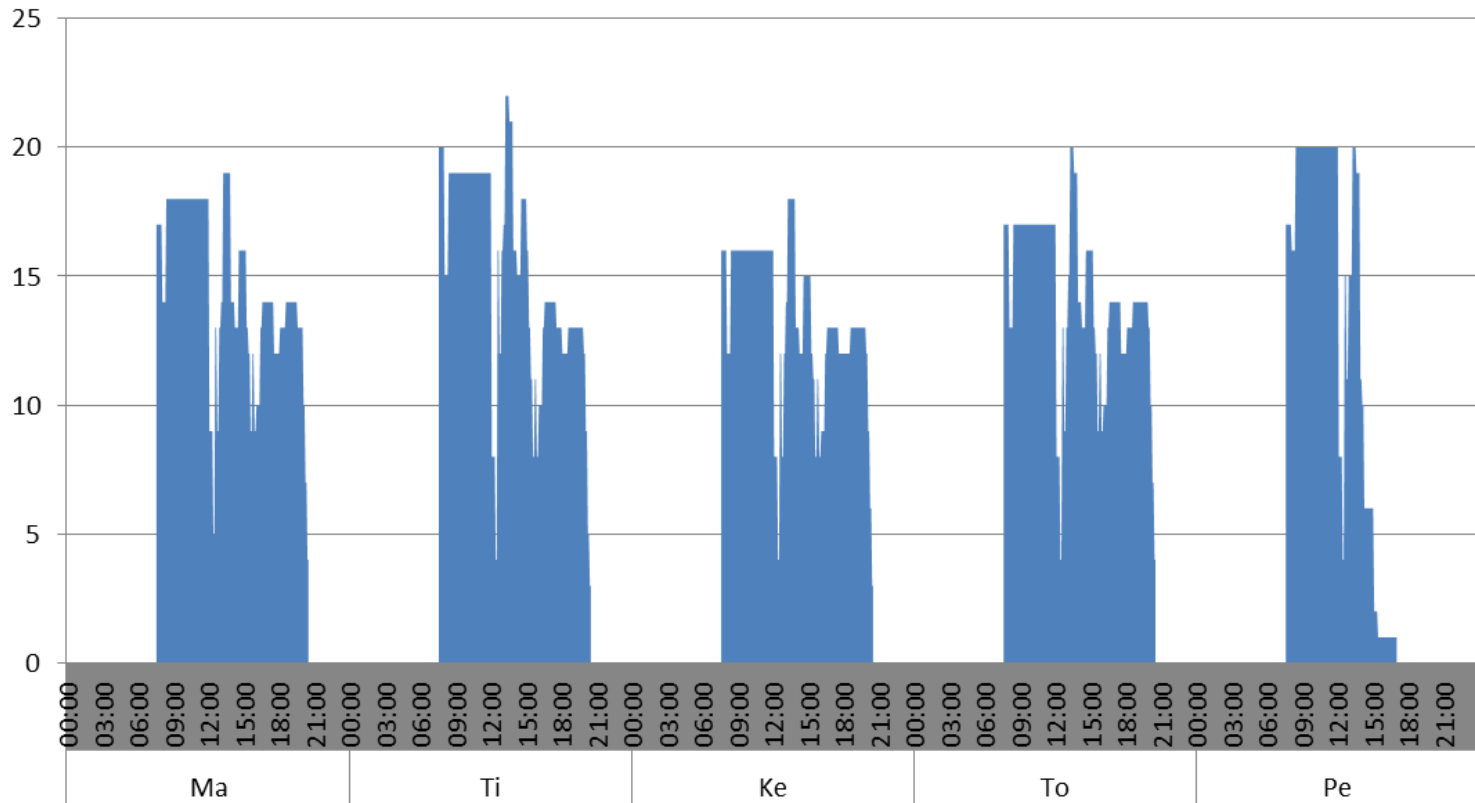
Vaihe 2: Esimerkki Suun Terveysthuollon vastaanottohuoneiden määrä



Esimerkki simulointimallista (Avosairaanhoidon vastaanotot ja suun terveydenhuolto)

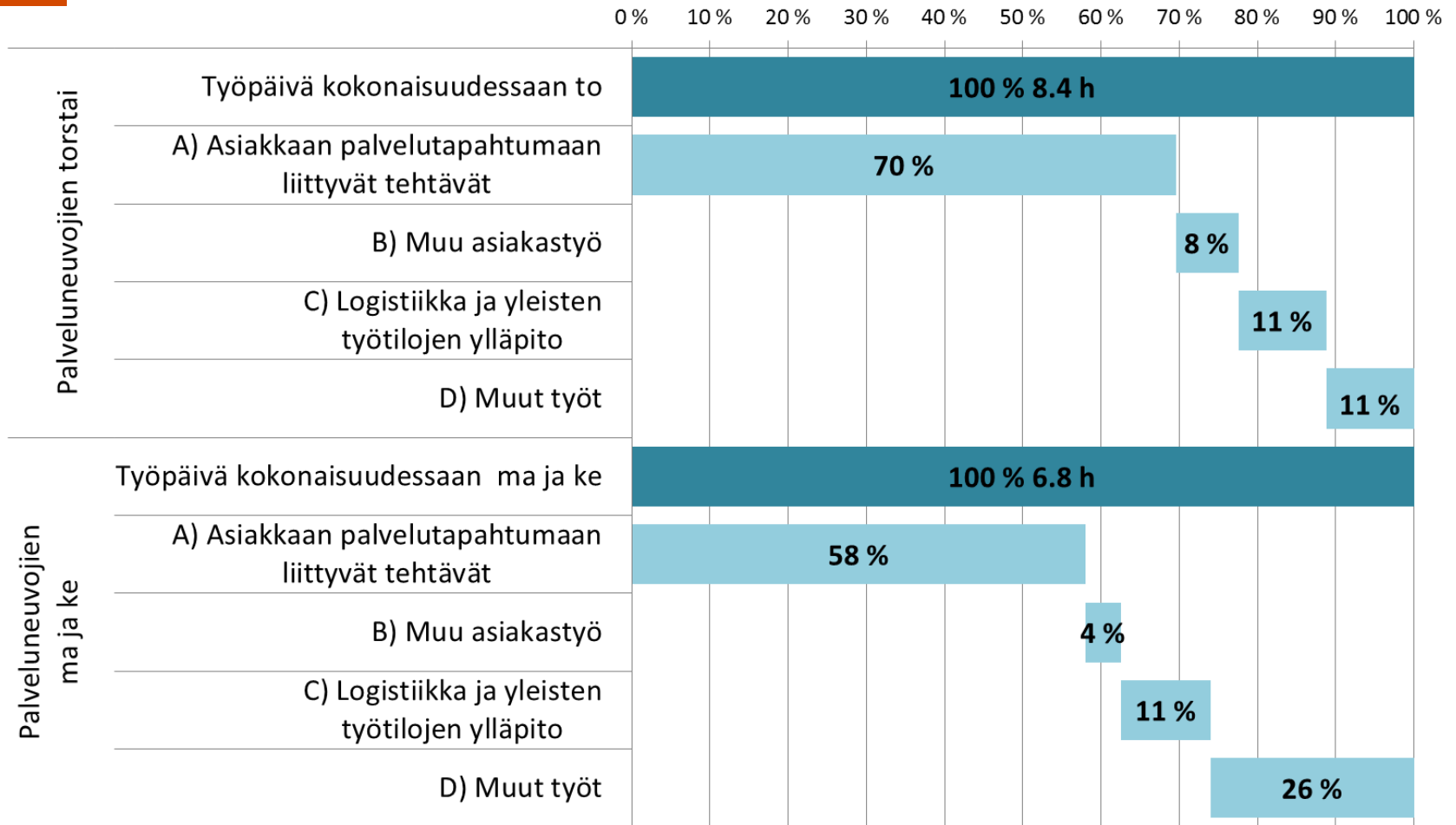
Vaihe 2: Esimerkki Suun Terveysterveysten vastaanottohuoneiden määrä

Vastaanottohuoneiden tarve ajansuhteen



Vaihe 2: Esimerkki palveluneuvojan työpäivän jakautuminen – nykytila!

Palveluneuvojien työtehtävien jakautuminen (3 kpl ja 9 kirjauspäivää)

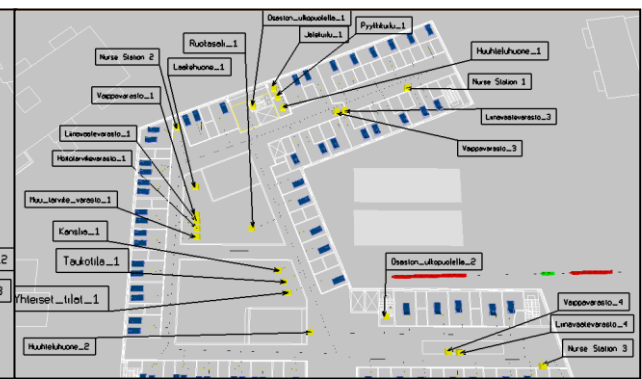
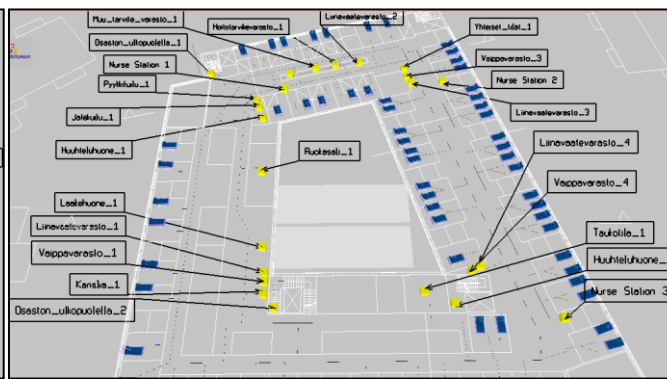
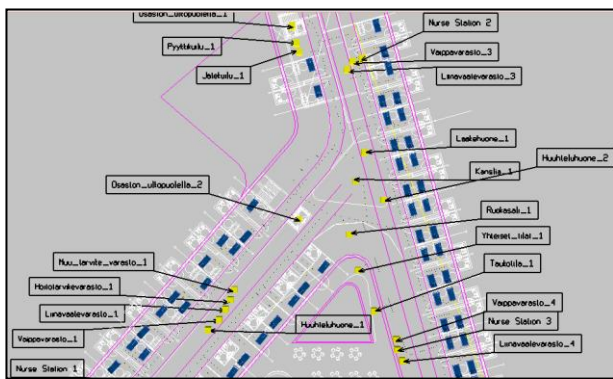


Vaihe 2: Esimerkki vuodeosaston simuloinnin tuloksista ja simulointimallista

VEERA

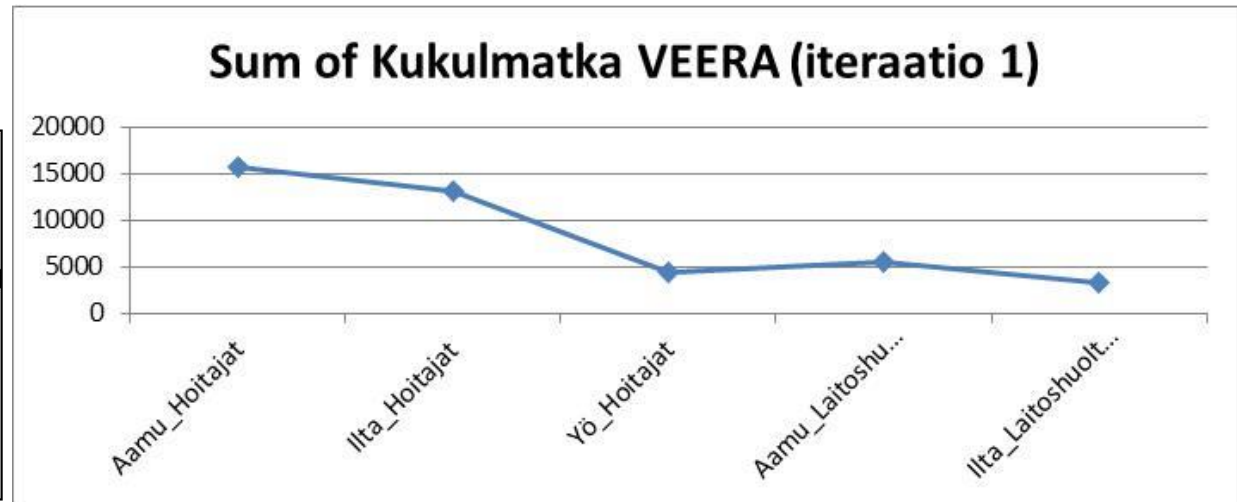
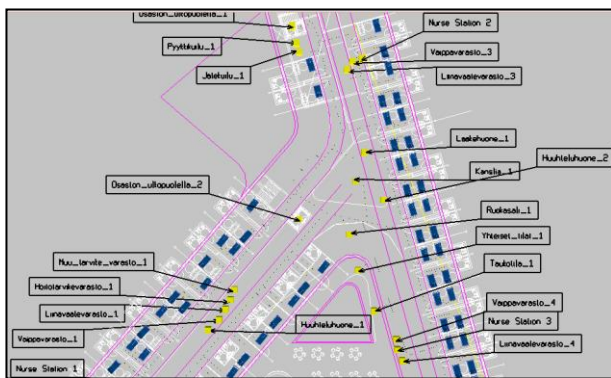
ONNI

HILMA



Vaihe 2: Esimerkki vuodeosaston simuloinnin tuloksista ja simulointimallista

VEERA



- ONNISSA kulkumatkatarve on 33 % suurempi kuin VEERASSA, eroa 15 km päivässä
 - Ylimääräinen kulku aiheuttaisi turhaa työtä henkilöstölle → Tämän välttämiseksi ONNIA ei suositella tilaratkaisuksi

Mikä saattaa muuttua matkan varrella?

- ✓ Todennäköisiä
 - Moniammatillinen vastaanotto/matalan kynnyksen konsultaatio
 - Tiimityö lisääntyy
 - Ryhmävastaanottojen lisääminen
 - Oma- ja itsehoidon lisääminen
 - Laboratorio- ja kuvantamispalvelut saman katon alla
 - Korvaushoitojen siirtyminen päivystykseen
 - Osastofarmasia
 - Rakennuksen keskitetty logistiikkapalvelu
 - Yhteisiä tiloja eri toiminnoille (mm. ryhmätilat, kokoustilat, sosiaalityilat..)
- ✓ Melko todennäköisiä vuoteen 2030 mennessä
 - Sähköisen asioinnin merkittävä lisääntyminen
 - Aukioloaikojen muutokset tukemaan työssäkäyvien asiakkaiden tarpeita
 - Potilastietojärjestelmien käytettävyyden merkittävä parantuminen
 - Eri ammattiryhmien välisen työnjaon muutokset
- ✓ Se, missä laajuudessa ja millä aikataululla toiminnan muutokset toteutuvat, selviää myöhemmin
 - Simuloinnilla varmistetaan, että seinistä ei tule toiminnan muutoksen estettä

Yhteenveto

- ✓ Delfoin rooli:
 - ✓ On **suunnitella ja kehittää** yhdessä rakennuksen käyttäjien kanssa uutta toimintamallia sosiaali- ja terveystoimen yksiköille, jotta tuottavuuteen saadaan merkittävä parannus.
 - ✓ On **simuloida** eri kehitysvaihtoehtot ja **laskea niiden vaikutukset** mm. tila- ja henkilöstötarpeeseen
 - ✓ On **visualisoida** rakennuksen toimintojen välisiä henkilö- ja materiaalivirtoja sekä kehittää käyttäjien kanssa rakennukseen toimiva **logistiikka** (talonsisäinen logistiikka sekä ulkoalueet).

Kiitoksia!

DELFOI

Delfoi toimittaa valmistavalle teollisuudelle sekä palvelu- ja terveydenhuoltosektorille suunnitteluratkaisuja ja -palveluja, joilla organisaatiot ja yritykset voivat parantaa kilpailukykyään ja kannattavuuttaan tehostamalla tuotteen valmistus- ja toimitusprosessia sekä nopeuttamalla uuden tuotteen pääsyä markkinoille.

Vänrikinkuja 2, 02600 Espoo
puh. 010-309 7714
rashmi.werning@delfoi.com
vesa.paju@delfoi.com
www.delfoi.com

